

资府办函〔2024〕18号

资阳市人民政府办公室 关于公布资阳市城区 2024 年标定地价 更新成果的通知

雁江区人民政府，高新区管委会、临空经济区管委会，市政府各部门：

为进一步完善资阳市公示地价体系，强化政府对土地市场的宏观调控，促进资阳市土地价格水平信息公开，按照《自然资源部办公厅关于做好 2022 年度自然资源评价评估工作的通知》（自然资办发〔2022〕13号）、《四川省自然资源厅办公室关于加快推进城乡公示地价体系建设工作的通知》（川自然资办函〔2022〕79号）等文件要求，资阳市已完成城区 2024 年标定地价成果更新工作。经市政府同意，现予公布实施。

- 附件：1. 资阳市城区 2024 年标定地价结果一览表
2. 资阳市城区标定地价标定区域与标准宗地布设图

资阳市人民政府办公室

2024 年 6 月 7 日

附件 1

资阳市城区 2024 年标定地价结果一览表

序号	标准宗地编号	项目名称	位置	用途	兼容比例	权利类型	土地面积 (m ²)	容积率	标定地价		
									地面地价		楼面地价 (元/m ²)
									元/m ²	万元/亩	
1	512000S5000101	资阳市松达商贸广场	兰家坡建设南路西延线与西门市场路交汇处	商服用地	/	出让	14932.56	2.30	3710	247.33	1613
2	512000S5000201	西南电商城	拱城区吴家小区	商服用地	/	出让	22525.00	2.38	3800	253.33	1597
3	512000S5000301	希望城	中央大道与迎宾大道交汇处	商服用地	/	出让	76757.00	2.28	3140	209.33	1377
4	512000S5000401	天王农副产品交易中心	现代大道(原天王水泥厂)一期用地	商服用地	/	出让	42520.79	1.41	1260	84.00	894
5	512000S5000501	中华传统文化产业园	临宰经济区雁溪湖综合服务组团,成资大道以北,临空大道以东,永临西路以南	商服用地	/	出让	240214.08	0.90	1200	80.00	1333
6	512000S5000601	成美尚街	资州大道以北,成都美术学院以西	商服用地	/	出让	115564.50	1.80	1710	114.00	950
7	512000H7000101	资阳万达	资阳大道区国土小区	混合用地 (住宅兼容商服用地)	48.70%	出让	39108.00	3.70	9110	607.33	2462

序号	标准宗地编号	项目名称	位置	用途	兼容比例	权利类型	土地面积 (m ²)	容积率	标定地价		
									地面地价		楼面地价 (元/m ²)
									元/m ²	万元/亩	
8	512000H7000201	喜悦吉苑	资阳大道区黄泥巴山小区	混合用地 (住宅兼容商服用地)	6.07%	出让	4173.00	2.55	4960	330.67	1945
9	512000H7000301	空间爱情海	资阳市马鞍路(消防特勤站东侧)	混合用地 (住宅兼容商服用地)	5.13%	出让	44994.00	2.21	4710	314.00	2131
10	512000H7000401	京龙领地坐标	资阳大道区黄泥巴山小区	混合用地 (住宅兼容商服用地)	15.97%	出让	20838.00	4.44	9530	635.33	2146
11	512000H7000501	雅香居	雁城路区开发区小区	混合用地 (住宅兼容商服用地)	16.22%	出让	12730.00	2.00	3570	238.00	1785
12	512000H7000601	资溪花园	兰家坡区井下小区	混合用地 (住宅兼容商服用地)	11.88%	出让	13641.10	2.55	4430	295.33	1737
13	512000H7000701	摩根时代	老城中区中学校区	混合用地 (住宅兼容商服用地)	19.06%	出让	5963.00	4.38	9760	650.67	2228
14	512000H7000801	金山名苑	老城东区沱二桥小区	混合用地 (住宅兼容商服用地)	9.80%	出让	37834.63	2.89	5360	357.33	1855

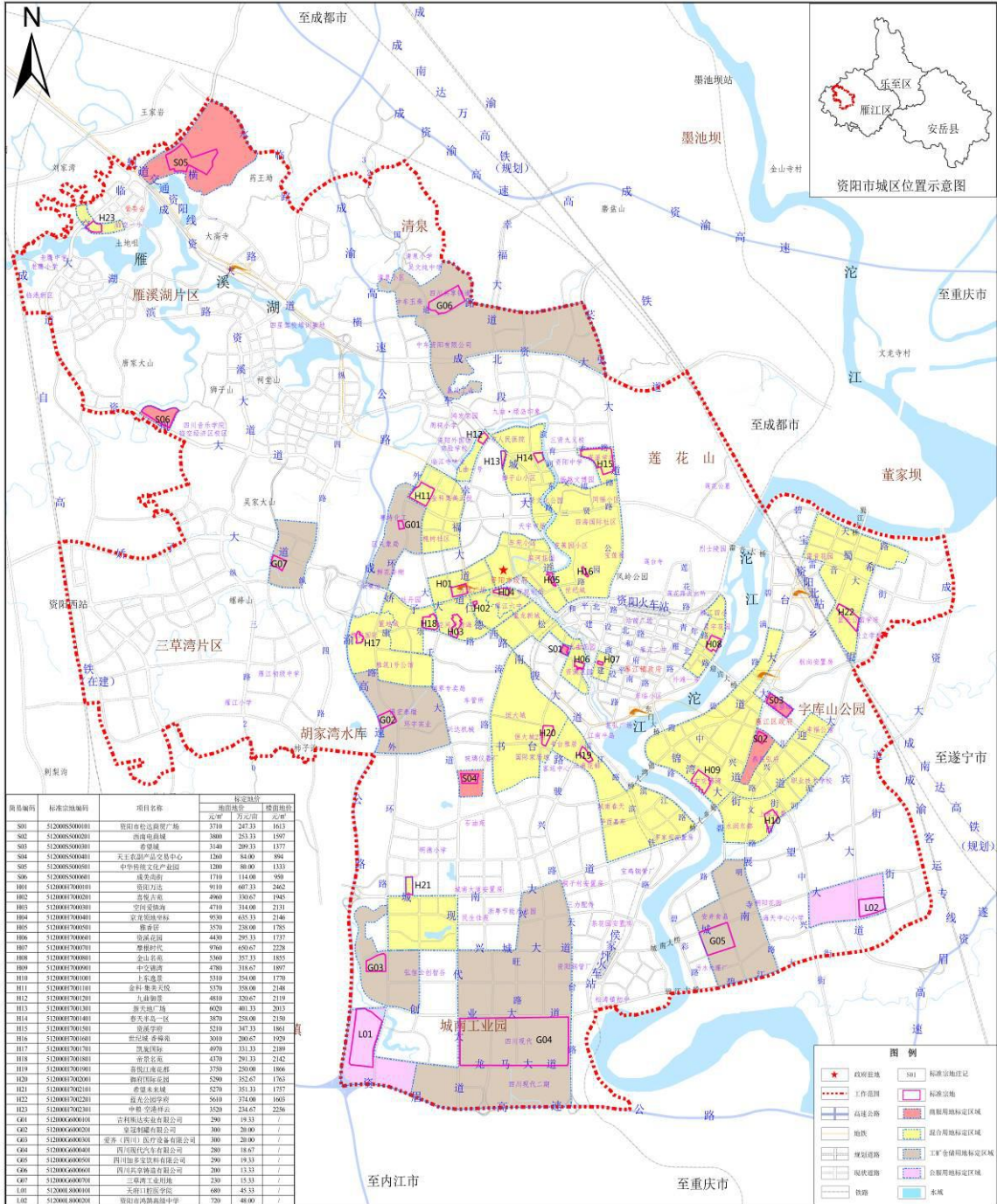
序号	标准宗地编号	项目名称	位置	用途	兼容比例	权利类型	土地面积 (m ²)	容积率	标定地价		
									地面地价		楼面地价 (元/m ²)
									元/m ²	万元/亩	
15	512000H7000901	中交锦湾	宝台镇沱桥小区	混合用地 (住宅兼容商服用地)	14.28%	出让	75755.00	2.52	4780	318.67	1897
16	512000H7001001	上东逸景	拱城区水井沟小区	混合用地 (住宅兼容商服用地)	3.00%	出让	43722.44	3.00	5310	354.00	1770
17	512000H7001101	金科·集美天悦	资阳城区幸福大道片区	混合用地 (住宅兼容商服用地)	3.00%	出让	92943.61	2.50	5370	358.00	2148
18	512000H7001201	九曲御景	周祠区九厂小区	混合用地 (住宅兼容商服用地)	8.08%	出让	17874.00	2.27	4810	320.67	2119
19	512000H7001301	新天地广场	狮子区总厂小区	混合用地 (住宅兼容商服用地)	24.53%	出让	12466.00	2.99	6020	401.33	2013
20	512000H7001401	春天半岛一区	狮子区医院小区	混合用地 (住宅兼容商服用地)	5.00%	出让	17568.94	1.80	3870	258.00	2150
21	512000H7001501	资溪学府	公园区石梯小区	混合用地 (住宅兼容商服用地)	10.00%	出让	139759.00	2.80	5210	347.33	1861
22	512000H7001601	世纪城·香樟苑	公园区城西小区	混合用地 (住宅兼容商服用地)	1.62%	出让	7355.00	1.56	3010	200.67	1929

序号	标准宗地编号	项目名称	位置	用途	兼容比例	权利类型	土地面积 (m ²)	容积率	标定地价		
									地面地价		楼面地价 (元/m ²)
									元/m ²	万元/亩	
23	512000H7001701	凯旋国际	资阳大道区红岩小区	混合用地 (住宅兼容商服用地)	3.90%	出让	16175.66	2.27	4970	331.33	2189
24	512000H7001801	帝景名苑	资阳大道区汪家院小区	混合用地 (住宅兼容商服用地)	3.15%	出让	49578.74	2.04	4370	291.33	2142
25	512000H7001901	喜悦江南花都	八楞区书台小区	混合用地 (住宅兼容商服用地)	2.12%	出让	24032.00	2.01	3750	250.00	1866
26	512000H7002001	御府国际花园	八楞区书台小区	混合用地 (住宅兼容商服用地)	5.00%	出让	45719.10	3.00	5290	352.67	1763
27	512000H7002101	希望未来城	侯家坪区管厂小区	混合用地 (住宅兼容商服用地)	15.00%	出让	33328.70	3.00	5270	351.33	1757
28	512000H7002201	蓝光公园学府	宝台镇协议村7、8社	混合用地 (住宅兼容商服用地)	30.00%	出让	65162.00	3.50	5610	374.00	1603
29	512000H7002301	中粮·空港祥云	资阳市临空经济区雁溪湖综合服务组团	混合用地 (住宅兼容商服用地)	1.99%	出让	32896.70	1.56	3520	234.67	2256

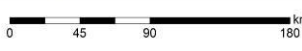
序号	标准宗地编号	项目名称	位置	用途	兼容比例	权利类型	土地面积 (m ²)	容积率	标定地价		
									地面地价		楼面地价 (元/m ²)
									元/m ²	万元/亩	
30	512000G6000101	吉利斯达实业有限公司	资阳大道区高管所小区	工矿仓储用地	/	出让	10479.55	1.00	290	19.33	/
31	512000G6000201	皇冠制罐有限公司	资阳大道区宰山小区	工矿仓储用地	/	出让	53627.60	0.52	300	20.00	/
32	512000G6000301	爱齐(四川)医疗设备有限公司	高新区兴城大道西延线以南,外环线西三段以西,成渝高速公路以东	工矿仓储用地	/	出让	79707.13	1.08	300	20.00	/
33	512000G6000401	四川现代汽车有限公司	雁江区松涛镇柏树村、杜家桥村、迎接镇龙函村	工矿仓储用地	/	出让	1508997.00	0.40	280	18.67	/
34	512000G6000501	四川加多宝饮料有限公司	宝台镇沱桥小区	工矿仓储用地	/	出让	166680.50	1.00	290	19.33	/
35	512000G6000601	四川共享铸造有限公司	资阳市雁江区临江镇大堰村、斑竹村	工矿仓储用地	/	出让	157432.90	1.17	200	13.33	/
36	512000G6000701	三草湾工矿仓储用地	三草湾先进制造业组团,娇子大道以南,科创大道以西	工矿仓储用地	/	出让	38091.66	1.10	230	15.33	/
37	512000L8000101	天府口腔医学院	资阳市雁江区外环路西三段南段线	公共管理与公共服务用地	/	出让	365809.30	0.80	680	45.33	/
38	512000L8000201	资阳市鸿鹄高级中学	城东新区迎宾大道东侧、支十路西侧、纬七路北侧	公共管理与公共服务用地	/	出让	108343.70	0.42	720	48.00	/

附件 2

资阳市城区标定地价标定区域与标准宗地布设图



资阳市自然资源和规划局 编制



四川大成房地产土地资产评估有限公司 制图
二〇二四年二月

