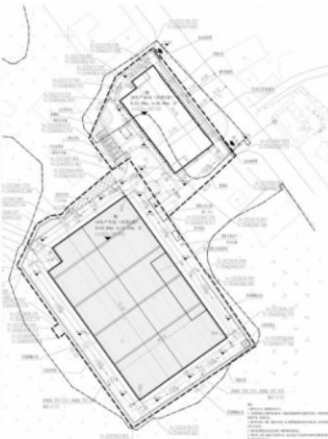
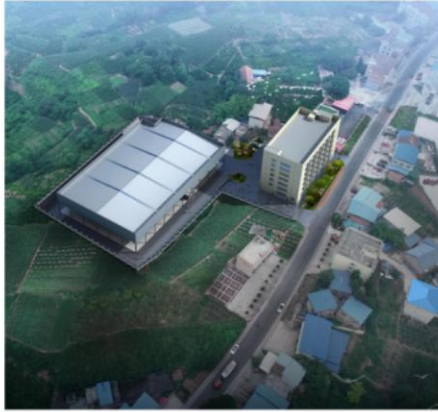


四川橘之家果业有限责任公司厂房建设项目规划设计方案调整公示

调整前总平面布置及效果图



总平面图 1:500

一期新建构筑物一览表		建设内容	建设规模	备注
1	1#生产车间	1324.54㎡	1324.54㎡	原设计7层，现调整为4层
2	2#生产车间	905.25㎡	905.25㎡	
3	综合楼	1324.54㎡	1324.54㎡	
4	门卫室	10㎡	10㎡	
5	配电房	10㎡	10㎡	
6	化粪池	10㎡	10㎡	
7	垃圾房	10㎡	10㎡	
8	门卫室	10㎡	10㎡	
9	配电房	10㎡	10㎡	
10	化粪池	10㎡	10㎡	
11	垃圾房	10㎡	10㎡	
12	门卫室	10㎡	10㎡	
13	配电房	10㎡	10㎡	
14	化粪池	10㎡	10㎡	
15	垃圾房	10㎡	10㎡	
16	门卫室	10㎡	10㎡	
17	配电房	10㎡	10㎡	
18	化粪池	10㎡	10㎡	
19	垃圾房	10㎡	10㎡	
20	门卫室	10㎡	10㎡	
21	配电房	10㎡	10㎡	
22	化粪池	10㎡	10㎡	
23	垃圾房	10㎡	10㎡	
24	门卫室	10㎡	10㎡	
25	配电房	10㎡	10㎡	
26	化粪池	10㎡	10㎡	
27	垃圾房	10㎡	10㎡	
28	门卫室	10㎡	10㎡	
29	配电房	10㎡	10㎡	
30	化粪池	10㎡	10㎡	
31	垃圾房	10㎡	10㎡	
32	门卫室	10㎡	10㎡	
33	配电房	10㎡	10㎡	
34	化粪池	10㎡	10㎡	
35	垃圾房	10㎡	10㎡	
36	门卫室	10㎡	10㎡	
37	配电房	10㎡	10㎡	
38	化粪池	10㎡	10㎡	
39	垃圾房	10㎡	10㎡	
40	门卫室	10㎡	10㎡	
41	配电房	10㎡	10㎡	
42	化粪池	10㎡	10㎡	
43	垃圾房	10㎡	10㎡	
44	门卫室	10㎡	10㎡	
45	配电房	10㎡	10㎡	
46	化粪池	10㎡	10㎡	
47	垃圾房	10㎡	10㎡	
48	门卫室	10㎡	10㎡	
49	配电房	10㎡	10㎡	
50	化粪池	10㎡	10㎡	
51	垃圾房	10㎡	10㎡	
52	门卫室	10㎡	10㎡	
53	配电房	10㎡	10㎡	
54	化粪池	10㎡	10㎡	
55	垃圾房	10㎡	10㎡	
56	门卫室	10㎡	10㎡	
57	配电房	10㎡	10㎡	
58	化粪池	10㎡	10㎡	
59	垃圾房	10㎡	10㎡	
60	门卫室	10㎡	10㎡	
61	配电房	10㎡	10㎡	
62	化粪池	10㎡	10㎡	
63	垃圾房	10㎡	10㎡	
64	门卫室	10㎡	10㎡	
65	配电房	10㎡	10㎡	
66	化粪池	10㎡	10㎡	
67	垃圾房	10㎡	10㎡	
68	门卫室	10㎡	10㎡	
69	配电房	10㎡	10㎡	
70	化粪池	10㎡	10㎡	
71	垃圾房	10㎡	10㎡	
72	门卫室	10㎡	10㎡	
73	配电房	10㎡	10㎡	
74	化粪池	10㎡	10㎡	
75	垃圾房	10㎡	10㎡	
76	门卫室	10㎡	10㎡	
77	配电房	10㎡	10㎡	
78	化粪池	10㎡	10㎡	
79	垃圾房	10㎡	10㎡	
80	门卫室	10㎡	10㎡	
81	配电房	10㎡	10㎡	
82	化粪池	10㎡	10㎡	
83	垃圾房	10㎡	10㎡	
84	门卫室	10㎡	10㎡	
85	配电房	10㎡	10㎡	
86	化粪池	10㎡	10㎡	
87	垃圾房	10㎡	10㎡	
88	门卫室	10㎡	10㎡	
89	配电房	10㎡	10㎡	
90	化粪池	10㎡	10㎡	
91	垃圾房	10㎡	10㎡	
92	门卫室	10㎡	10㎡	
93	配电房	10㎡	10㎡	
94	化粪池	10㎡	10㎡	
95	垃圾房	10㎡	10㎡	
96	门卫室	10㎡	10㎡	
97	配电房	10㎡	10㎡	
98	化粪池	10㎡	10㎡	
99	垃圾房	10㎡	10㎡	
100	门卫室	10㎡	10㎡	

调整后总平面布置及效果图



总平面图 1:500

一期新建构筑物一览表		建设内容	建设规模	备注
1	1#生产车间	1324.54㎡	1324.54㎡	原设计7层，现调整为4层
2	2#生产车间	905.25㎡	905.25㎡	
3	综合楼	1324.54㎡	1324.54㎡	
4	门卫室	10㎡	10㎡	
5	配电房	10㎡	10㎡	
6	化粪池	10㎡	10㎡	
7	垃圾房	10㎡	10㎡	
8	门卫室	10㎡	10㎡	
9	配电房	10㎡	10㎡	
10	化粪池	10㎡	10㎡	
11	垃圾房	10㎡	10㎡	
12	门卫室	10㎡	10㎡	
13	配电房	10㎡	10㎡	
14	化粪池	10㎡	10㎡	
15	垃圾房	10㎡	10㎡	
16	门卫室	10㎡	10㎡	
17	配电房	10㎡	10㎡	
18	化粪池	10㎡	10㎡	
19	垃圾房	10㎡	10㎡	
20	门卫室	10㎡	10㎡	
21	配电房	10㎡	10㎡	
22	化粪池	10㎡	10㎡	
23	垃圾房	10㎡	10㎡	
24	门卫室	10㎡	10㎡	
25	配电房	10㎡	10㎡	
26	化粪池	10㎡	10㎡	
27	垃圾房	10㎡	10㎡	
28	门卫室	10㎡	10㎡	
29	配电房	10㎡	10㎡	
30	化粪池	10㎡	10㎡	
31	垃圾房	10㎡	10㎡	
32	门卫室	10㎡	10㎡	
33	配电房	10㎡	10㎡	
34	化粪池	10㎡	10㎡	
35	垃圾房	10㎡	10㎡	
36	门卫室	10㎡	10㎡	
37	配电房	10㎡	10㎡	
38	化粪池	10㎡	10㎡	
39	垃圾房	10㎡	10㎡	
40	门卫室	10㎡	10㎡	
41	配电房	10㎡	10㎡	
42	化粪池	10㎡	10㎡	
43	垃圾房	10㎡	10㎡	
44	门卫室	10㎡	10㎡	
45	配电房	10㎡	10㎡	
46	化粪池	10㎡	10㎡	
47	垃圾房	10㎡	10㎡	
48	门卫室	10㎡	10㎡	
49	配电房	10㎡	10㎡	
50	化粪池	10㎡	10㎡	
51	垃圾房	10㎡	10㎡	
52	门卫室	10㎡	10㎡	
53	配电房	10㎡	10㎡	
54	化粪池	10㎡	10㎡	
55	垃圾房	10㎡	10㎡	
56	门卫室	10㎡	10㎡	
57	配电房	10㎡	10㎡	
58	化粪池	10㎡	10㎡	
59	垃圾房	10㎡	10㎡	
60	门卫室	10㎡	10㎡	
61	配电房	10㎡	10㎡	
62	化粪池	10㎡	10㎡	
63	垃圾房	10㎡	10㎡	
64	门卫室	10㎡	10㎡	
65	配电房	10㎡	10㎡	
66	化粪池	10㎡	10㎡	
67	垃圾房	10㎡	10㎡	
68	门卫室	10㎡	10㎡	
69	配电房	10㎡	10㎡	
70	化粪池	10㎡	10㎡	
71	垃圾房	10㎡	10㎡	
72	门卫室	10㎡	10㎡	
73	配电房	10㎡	10㎡	
74	化粪池	10㎡	10㎡	
75	垃圾房	10㎡	10㎡	
76	门卫室	10㎡	10㎡	
77	配电房	10㎡	10㎡	
78	化粪池	10㎡	10㎡	
79	垃圾房	10㎡	10㎡	
80	门卫室	10㎡	10㎡	
81	配电房	10㎡	10㎡	
82	化粪池	10㎡	10㎡	
83	垃圾房	10㎡	10㎡	
84	门卫室	10㎡	10㎡	
85	配电房	10㎡	10㎡	
86	化粪池	10㎡	10㎡	
87	垃圾房	10㎡	10㎡	
88	门卫室	10㎡	10㎡	
89	配电房	10㎡	10㎡	
90	化粪池	10㎡	10㎡	
91	垃圾房	10㎡	10㎡	
92	门卫室	10㎡	10㎡	
93	配电房	10㎡	10㎡	
94	化粪池	10㎡	10㎡	
95	垃圾房	10㎡	10㎡	
96	门卫室	10㎡	10㎡	
97	配电房	10㎡	10㎡	
98	化粪池	10㎡	10㎡	
99	垃圾房	10㎡	10㎡	
100	门卫室	10㎡	10㎡	

拟调整地块位置

项目地块位于资阳市雁江区丰裕镇

调整内容：

- 一、将原设计二期2#综合楼由原设计7层修改为4层
- 二、将原设计二期2#综合楼占地面积由905.25平米扩大至1324.54平米

公示情况说明

一、依据《中华人民共和国城乡规划法》、《四川省城乡规划条例》要求对四川橘之家果业有限责任公司厂房建设项目规划设计方案调整进行公示。

二、本规划公告信息与不动产登记所规定的土地使用证性质一致。

三、需进一步了解本次调整详细信息,可到资阳市雁江区自然资源和规划局咨询。

四、本版公告的规划内容以资阳市雁江区自然资源和规划局存档备查的相关资料最新版本为准。

五、本规划最终解释权属资阳市雁江区自然资源和规划局

六、公示地点：

- 1、四川橘之家果业有限责任公司厂房建设项目现场（资阳市雁江区丰裕镇）
- 2、资阳市雁江区自然资源和规划局公示栏
- 3、资阳市雁江区丰裕镇人民政府

七、公示期限：8月27日至9月4号。

八、在公示期间如有意见和建议,可拨打下方联系电话。

电话：028 26920621

资阳市雁江区自然资源和规划局